



®

Assodolab

Poste Italiane S.p.A.
Spedizione in A.P. -
-70% - S1/BA

Associazione Nazionale Docenti di Laboratorio

Sede Nazionale - Via Cavour, 76 - 76015 TRINITAPOLI BT - Italy
Rivista scientifica trimestrale dell'Assodolab - Distribuzione gratuita
Anno XXI - n. 1 - 31 Gennaio 2020

Associazione Professionale Disciplinare

Ente accreditato e qualificato che offre formazione al personale della Scuola
D.M. 177/2000, Direttiva n. 90 del 01/12/2003 confluite nella Direttiva 170 del 21/03/2016
Decreto del Ministero dell'Istruzione - Ufficio VI - del 29 luglio 2005, Prot. n. 1281
e successivo decreto di riaccredito del 27/11/2008, Prot. n. 19590

Telmobile del Presidente 339.2661022 - Codice Fiscale e Partita I.V.A. 03039870716 - Associazione iscritta all'Ufficio di Registro di Trani e all'Albo delle Associazioni della «Città di Trinitapoli» - IBAN: IT31X0103078680000001097605

Website: www.assodolab.it - E-mail: redazione@assodolab.it - agostino.delbuono@assodolab.it - segreteria@assodolab.it

2019
2020

Formazione e aggiornamento del personale della Scuola: 60 corsi attivi in questo Anno Scolastico.

La ongoing training:
Pronti al via per i tre corsi on-line sul
Coding e pensiero computazionale.



**Il lato buono
del non-profit:
Percorsi
formativi
gratuiti
Assodolab.**

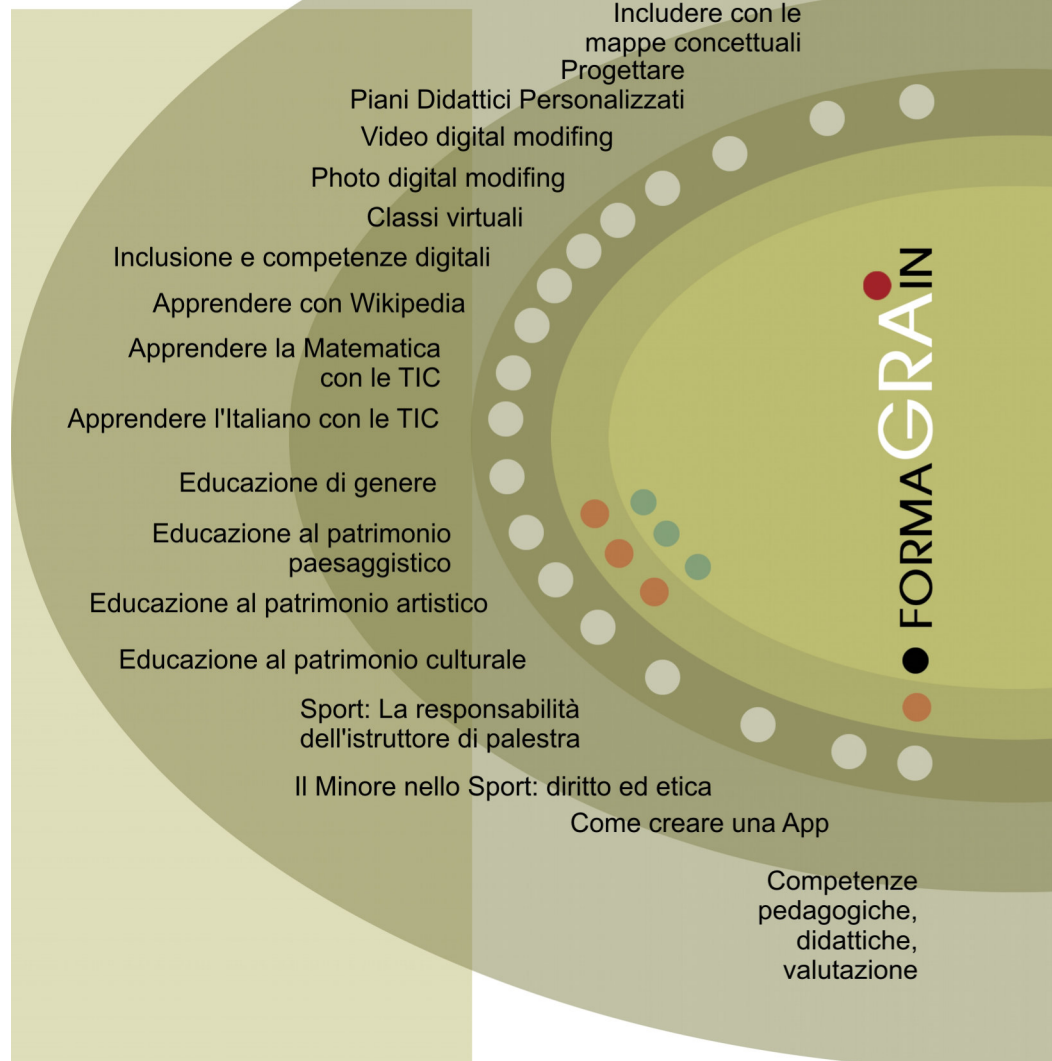


*Nella foto, il prof. **Agostino Del Buono**, presidente nazionale dell'Assodolab, esperto in Tecnologie dell'Informazione e della Comunicazione, Giornalista pubblicista, iscritto all'Albo Regionale della Puglia.*

In Italia, l'attività formativa viene svolta principalmente dalle Scuole e dalle Università. Accanto a queste Istituzioni, ogni giorno assistiamo ad un ramificarsi di «società» o «ditte» che effettuano formazione. Insomma, «tutti vogliono guadagnare, tutti vogliono fare business» anche nella Scuola! Alcune società di capitali si sono addentrati nella sfera formativa già da alcuni anni, altre hanno confezionato uno statuto ad hoc per la formazione. Molte società hanno anche denaro a dismisura da investire per poter istituire «**Punti vendita di corsi formativi**» su tutto il territorio italiano e vendere i loro corsi on-line, dal Nord al Sud, dall'Est all'O-

FORMAGRAIN e la «ongoing training».

2019



vest non solo nelle città di provincia, ma persino nei singoli paesi «one by one». Un modello gestionale ramificato che inizia a farsi sentire anche nel settore formativo e che sicuramente porterà ai grandi gruppi italiani ed esteri, di prendere il sopravvento sulle Associazioni ed Enti minori, anche se ben costituiti. La formazione nei «punti vendita», riguarda non solo quella delle professioni tecniche, ma la formazione per le professioni qualificate nelle attività commerciali e nei servizi, la formazione per artigiani, per operai specializzati e agricoltori, la formazione per i conduttori di impianti, la formazione per operai di macchinari fissi e mobili e conducenti di veicoli, la formazione di professioni non qualificate, la formazione per le casalinghe, la formazione per gli addetti alle pulizie e così via dicendo. Non manca a dismi-

sura la formazione, per tutti gli alunni, per gli studenti, per gli insegnanti, per i professionisti di ogni settore della vita lavorativa, senza escludere nessuna attività.

La forma delle «società» o «ditte» sono quelle più disparate: Società in nome collettivo, Società in accomandita semplice, Società a responsabilità limitata, Società per Azioni, Società in accomandita per azioni, Società cooperativa ecc...

Tutte queste società hanno un unico fine: quello del «**guadagno**» o se preferite utilizzare un termine di Amministrazione, Finanza e Marketing, di «**business**».

Accanto a queste società che ben presto le vedremo anche quotate in borsa nei mercati italiani e quelli internazionali, ci sono gli «**Enti del non-profit ed Associazioni Culturali**» che svol-

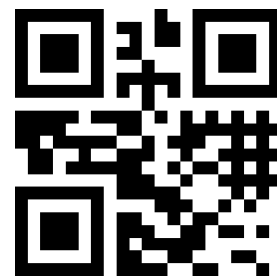
FORMAGRAN e la «ongoing training».

ASSODOLAB
Associazione Nazionale
Docenti di Laboratorio



3.

Assodolab



www.assodolab.it



ISSN 2280-3874

ASSODOLAB

Rivista scientifica trimestrale ufficiale della
Associazione Nazionale Docenti di Laboratorio

Anno XXI – n. 1

EDIZIONE

Registrata al Tribunale di Foggia n. 16/2000

Direttore Editoriale: A. Del Buono

Direttore Responsabile: A. Renzulli

Direzione, redazione e amministrazione:

Via Cavour, 76 - Tel. 339.2661022

76015 TRINITAPOLI BT - Italy

E-mail:

redazione@assodolab.it

agostino.delbuono@assodolab.it

Sito web: www.assodolab.it

La rivista **Assodolab** viene inviata gratuitamente ai soci in regola con la quota associativa annuale e versata sul Conto Corrente Bancario IBAN IT 31 X 01030 78680 000001097605 intestato all'ASSODOLAB. I non soci possono richiedere la rivista versando Euro 10,00 per ogni numero stampato.

Stampa:

Press-Up

(Stab.) Via Cassia km 36,300 - 01036 NEPI VT

(Leg.) Via E.Q. Visconti, 90 - 00193 ROMA RM

Tiratura copie 70

31 gennaio 2020

Graphic Design: © Agostino Del Buono

Copyright © - Assodolab

E' vietata la riproduzione anche parziale di testi, fotografie, grafici e disegni se non espressamente autorizzato in forma scritta dall'autore o dall'Assodolab, per cui, tutti gli articoli contenuti in questo periodico, sono da intendersi a riproduzione riservata ai sensi dell'Art. 7 R.D. 18 maggio 1942, n. 1369.

Graphic Design Agostino Del Buono

Accoglienza e integrazione degli alunni stranieri: primi approcci all'interculturalità

Strumenti collaborativi digitali

Alternanza Scuola Lavoro con l'Impresa Formativa Simulata

Alternanza Scuola Lavoro e certificazione delle competenze

Alternanza Scuola Lavoro: il contributo del Consiglio di Classe

Moodle a Scuola

Animazione in 2D in classe

Animazione in 3D in classe

La Tavoleta Grafica Digitale in classe

Coding e pensiero computazionale

BES - Bisogni Educativi Speciali

DSA - Disturbi Specifici dell'Apprendimento

Bullismo e Cyberbullismo

TABLET e iPad

Diritto Tributario

LIM Lavagna Interattiva Multimediale

Scegli la formazione gratuita Assodolab

2020

gono anche loro, attività formativa per i propri soci e simpatizzanti, per le persone con disabilità, per i tutor dei corsi, per gli esperti dei corsi PON, per gli insegnanti che intendono formarsi seriamente e per altri professionisti inclusi nei relativi Albi professionali.

Gli Enti che compongono il mondo del non-profit si differenziano tra loro nella struttura, identificandosi non solo per tipologia ma anche per status giuridico. La legislazione italiana contempla alcuni tipi di organizzazioni private che operano senza fini economici con finalità solidaristiche: le organizzazioni non governative di cui alla Legge 49-/1987, le organizzazioni di volontariato di cui alla Legge 266/1991, le cooperative sociali di cui alla Legge 381-/1991, le fondazioni ex bancarie di cui alla Legge 461-1998 ed infine le asso-

ciazioni di promozione sociale istituite recentemente con la Legge 383/2000. L'Assodolab ad esempio, è una Associazione non-profit, registrata all'Ufficio di registro con atto pubblico, che opera su tutto il territorio italiano sin dall'Anno 2000 attraverso «corsi di formazione e aggiornamento» rivolti principalmente al personale della Scuola. I corsi vengono istituiti sia **“in presenza”** sia **“on-line”** e possono partecipare tutti coloro che trovano nel programma del corso il vero punto di forza per il loro arricchimento professionale, unito a quello dell'ampliamento del proprio curriculum personale. Una Associazione **«collaudata»** quindi, non solo dagli studenti, insegnanti e liberi professionisti che hanno seguito i nostri percorsi formativi e certificativi, ma anche dallo stesso MIUR che, con i periodici controlli ispettivi hanno

Assodolab

4.

permesso di essere presente nella sfera delle Associazioni accreditate e qualificate della Direttiva 170/2016.

Accanto ai trentaquattro «percorsi formativi on-line», inseriti nell'immagine ellissoidale di cui sopra, alcuni sono strutturati su un unico livello, altri su tre livelli (Basic, Intermediate e Advanced), l'Assodolab ha confezionato ben tredici «percorsi certificativi» denominati: LIM CERTIFICATE Basic, LIM CERTIFICATE Intermediate, LIM CERTIFICATE Advanced, SWA CERTIFICATE (Siti Web Accessibili), INFORMATION TECHNOLOGY CERTIFICATE, INFORMATION TECHNOLOGY CERTIFICATE Junior, SLIDE SCHOW CERTIFICATE, DEVICE TOUCH CERTIFICATE (certificazione nel campo dei Tablet e iPad), UT-RE-MI CERTIFICATE Junior, UT-RE-MI CERTIFICATE Basic, UT-RE-MI CERTIFICATE Intermediate, UT-RE-MI CERTIFICATE Advanced

(certificazioni che abbracciano il campo musicale), WEBMASTER CERTIFICATE (certificazione nel campo del World Wide Web, costruzione di siti web).

Tutte e tredici le certificazioni sono «marchi registrati» alla Camera di Commercio Industria ed Artigianato proprio per diversificare il lavoro «serio» ed «accurato» effettuato dall'Assodolab rispetto a quello che viene svolto «occasionalmente» dagli altri Enti ed Associazioni del nostro Paese. Insomma, in questi venti anni di intensa attività formativa e certificativa, l'Assodolab detiene il primato di una Associazione il cui spirito associativo e del non-profit, primeggia nel campo della «formazione» e della «certificazione» del personale della Scuola.

Negli ultimi tre anni ha realizzato un Progetto formativo gratuito destinato a tutti gli insegnanti che lavorano nella Scuola italiana che prende il nome **FORMAGRAIN**. Ogni anno, il Consiglio di presidenza dell'Ente accreditato e qualificato dal MIUR, seleziona due o più percorsi formativi on-line tra

quelli attivi ed effettua la formazione gratuita on-line. All'insegnante in servizio presso le Scuole italiane sia pubbliche che private, viene richiesto solo ed esclusivamente le spese vive di segreteria che l'Assodolab si trova ad affrontare. Sta all'insegnante tenersi aggiornato e soprattutto visitare il sito **www.assodolab.it** con una certa assiduità in modo da poter prendere al momento opportuno, l'occasione al volo. In fondo, il lato buono del non-profit viene realizzato ogni anno e, se si perde l'occasione un anno, si può recuperare anche l'anno successivo, sempre che questa attività formativa gratuita continua ad avere il suo giusto percorso.

Prof. Agostino Del Buono



PERCORSI FORMAGRAIN, ANNO SCOLASTICO 2019/2020

- DSA, Disturbi Specifici dell'Apprendimento,
- Bullismo e Cyberbullismo,
- Coding e pensiero computazionale,
- Competenze pedagogiche, didattiche e valutazione



formazione gratuita per gli insegnanti

Coding e pensiero computazionale.

Sono veramente tanti i corsi che l'Assodolab ha progettato e realizzato in questi anni di intensa attività formativa e di aggiornamento dei docenti. Gli argomenti ruotavano tutti intorno alle **Tecnologie dell'Informazione e della Comunicazione**. E' ovvio che i contenuti sono diversi, come diversi sono i relatori che hanno collaborato e collaborano attivamente con l'Associazione. Oggi proponiamo ai docenti volenterosi di apprendere una nuova realtà entrata o che entrerà presto in tutte le scuole di ogni ordine e grado: **CODING E PENSIERO COMPUTAZIONALE**.

Continuiamo così il nostro percorso formativo con tre corsi sul **CODING E PENSIERO COMPUTAZIONALE**.

I corsi sono stati così definiti: quello **base**, quello **intermedio** e quello **avanzato**. I diversi corsi possono essere seguiti «in presenza» oppure «on-line», sia in modalità «full immersion», sia in modalità «normal immersion». Il numero di ore certificate nell'Attestato finale nel primo corso è pari a **100 ore**, nel secondo è pari a **150 ore**, mentre il terzo è pari a **300 ore**. Non rimane che scegliere il corso che si desidera frequentare e, via... nell'apprendere quest'altro modo di porgere la lezione ai propri studenti!

Il corso sul **CODING E PENSIERO COMPUTAZIONALE**, si propone di «formare e aggiornare» i docenti di ogni ordine e grado della Scuola italiana, i liberi professionisti che ruotano attorno a questi argomenti. Molti sono gli Architetti, Ingegneri, Agronomi e Forestali, Geologi, Geometri, Periti Agrari, liberi professionisti ecc... che frequentano i nostri corsi.

La formazione e l'aggiornamento possono avvenire sia "in presenza", frequentando le ore di didattica frontale presso la sede associativa, sia "on-line", usufruendo delle lezioni audio e video dall'apposita sezione del sito www.assodolab.it protetta da User Id e Password. In quest'ultimo caso, il corsista potrà scegliere se frequentare il corso denominato «normal immersion» che parte ogni giorno 10 di ogni mese e dura fino all'ultimo giorno dello stesso mese, oppure, potrà scegliere l'altro corso denominato «full immersion» che parte ogni lunedì e termina la domenica quello Basic, e al quattordicesimo giorno quello Intermediate o Advanced.

Il "corso di formazione e aggiornamento" **CODING E PENSIERO COMPUTAZIONALE BASIC** prevede **18**

ore di didattica frontale e/o on-line (a scelta del docente corsista), **12 ore** di esercitazioni di laboratorio, **70 ore** di studio individuale per un totale di **100 ore** di attività formativa e di aggiornamento professionale.

Il "corso di formazione e aggiornamento" **CODING E PENSIERO COMPUTAZIONALE INTERMEDIATE** prevede **30 ore** di didattica frontale e/o on-line (a scelta del docente corsista), **12 ore** di esercitazioni di laboratorio, **108 ore** di studio individuale per un totale di **150 ore** di attività formativa e di aggiornamento professionale.

Il "corso di formazione e aggiornamento" **CODING E PENSIERO COMPUTAZIONALE ADVANCED** prevede **60 ore** di didattica frontale e/o on-line (a scelta del docente corsista), **24 ore** di esercitazioni di laboratorio, **216**

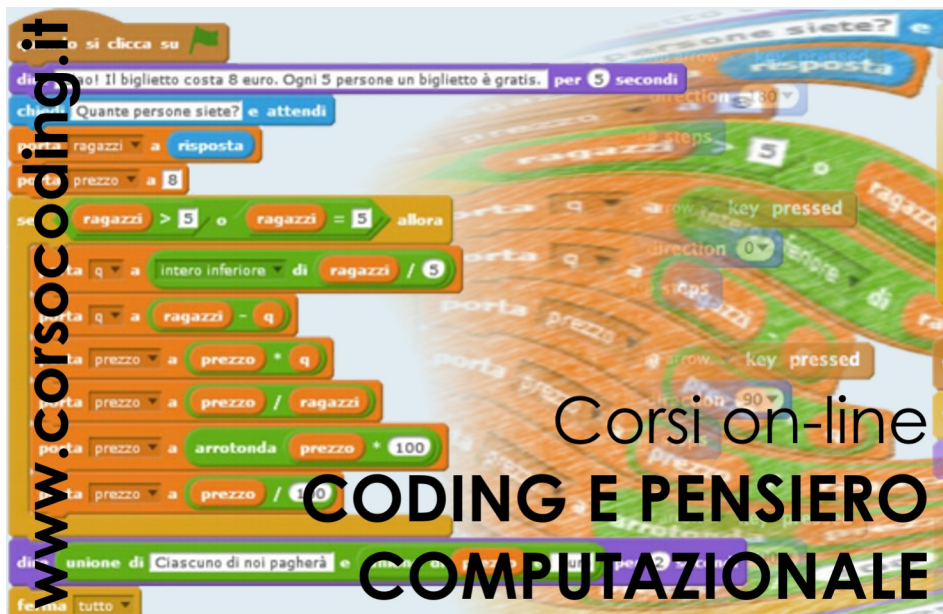
5.

ASSODOLAB
Associazione Nazionale
Docenti di Laboratorio



Assodolab

Il Progetto
formativo sul
Coding e
pensiero
computazionale
presto on-line.



Corsi on-line
**CODING E PENSIERO
COMPUTAZIONALE**

ore di studio individuale per un totale di **300 ore** di attività formativa e di aggiornamento professionale.

Per sommi capi, il programma riferito ai corsi sul **CODING E PENSIERO COMPUTAZIONALE** è il seguente ma si sa che potrà subire alcune variazioni. Introduzione a Scratch 3.0; Primo programma con scratch 3.0; Variabili in scratch 3.0; Somma di due numeri in scratch 3.0; Somma di due numeri usando il blocco chiedi in scratch 3.0; Media di due numeri in scratch 3.0; Area del cerchio in scratch 3.0; Precedente e successivo di un numero in scratch 3; Personalizzare gli sprite e gli sfondi; Animare uno sprite; Sfondi su scratch 3; Gioco acchiappa i fantasmi; Scambio di messaggi; Invio di messaggi in scratch; Storia con scratch; Istruzione condizionale se allora altrimenti; istruzione condiziona-

le; Quiz di astronomia con scratch; Maggiore tra due numeri in scratch; Maggiore fra tre numeri in scratch; Esercizi sulla selezione con scratch; Numeri pari con scratch; Numeri divisibili con scratch; Geometria con scratch; Utilizzare la radice quadrata in scratch; Teorema di Pitagora con scratch; Arrotondare in scratch 3; Quiz a premi con scratch 3; Istruzioni cicliche; Istruzione ripeti 10 volte; Somma di 5 numeri in scratch; Media di N numeri in scratch; Massimo di N numeri in scratch; Trovare quante volte ricorre il massimo in scratch 3; Multipli di un numero in scratch; Contare i numeri positivi e negativi inseriti; Somma dei pari e dei dispari in scratch 3. Ad Majora!

Agostino Del Buono

Creare una query personalizzata per eseguire calcoli in un database di Access.

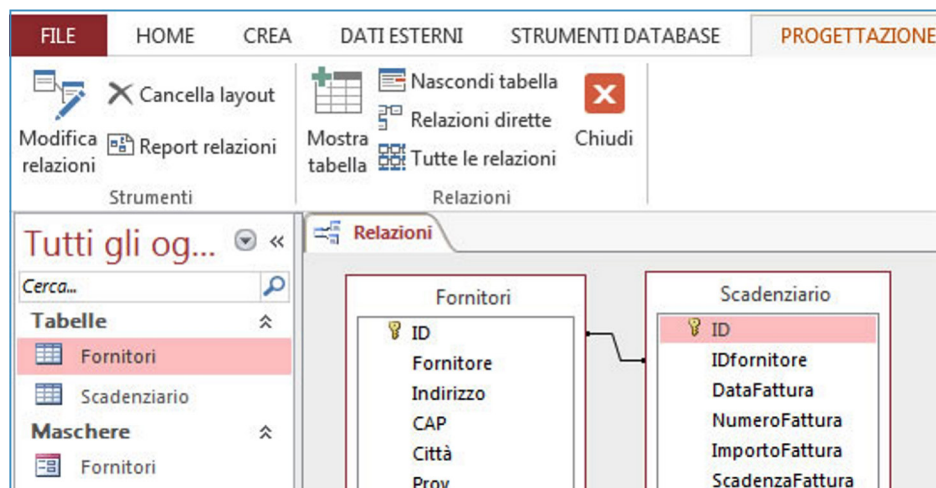


Nella foto, il dott. **Corrado Del Buono**, Dirigente Scolastico dell'Istituto Comprensivo "Enrico Medi" di Porto Recanati (MC).

Una Query di selezione si utilizza, solitamente, per rappresentare o filtrare dati che derivano da due o più tabelle legate da una relazione oppure per eseguire calcoli che fanno riferimento a valori inseriti in campi numerici. In quest'ultimo caso non è consigliato avviare la procedura guidata di creazione Query prevista in Office Access: è possibile, tramite qualche semplice accorgimento che andremo ad illustrare, creare la Query di selezione manualmente.

Creare una query personalizzata.

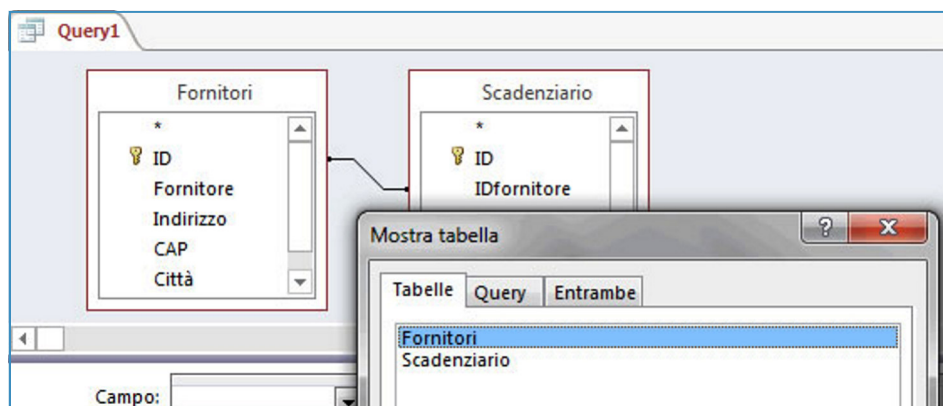
Supponiamo di avere realizzato due tabelle: nella prima, tabella FORNITORI, inseriamo i dati relativi alle diverse aziende fornitrici di prodotti; nella seconda, tabella SCADENZIARIO, inseriamo i dati relativi alle diverse fatture di acquisto. Leghiamo le due tabelle da una relazione UNO-A-MOLTI che collega l'indice primario della tabella FORNITORI con un campo numerico (IDfornitore) della tabella SCADENZIARIO.



Supponiamo, ora, di voler conoscere il valore complessivo delle fatture di acquisto per singolo fornitore, ovvero di voler sommare i valori inseriti nel campo ImportoFattura della tabella SCADENZIARIO per ogni singolo fornitore. Per creare la Query selezioniamo innanzitutto il pulsante STRUTTURA QUERY posto sulla barra multifunzione CREA.



Dalla finestra MOSTRA TABELLA che appare a video aggiungiamo le due tabelle all'interno del riquadro superiore della Query; successivamente chiudiamo quest'ultima attraverso un clic sul pulsante CHIUDI.



Trasciniamo con il mouse dei campi relativi alla tabella FORNITORI che ci consentiranno di distinguere i diversi fornitori: possiamo, ad esempio, inserire i campi FORNITORE e CITTA' (in maniera che se ci sono due fornitori con nomi simili riusciamo a distinguerli agevolmente). Dalla tabella SCADENZIARIO trasciniamo nella Query esclusivamente il campo numerico del quale intendiamo conoscere il totale, ovvero il campo ImportoFattura.

Creare una query personalizzata.



7.

Assodolab

Da notare che se si inseriscono altri campi della tabella SCADENZIARIO, il totale fattura non viene eseguito correttamente: se, ad esempio, inseriamo anche il campo DataFattura, essendo queste ultime diverse tra loro, avremo un totale per ogni fattura!

Per calcolare il totale delle fatture di acquisto per ogni fornitore selezioniamo il pulsante TOTALI, appartenente al gruppo MOSTRA/NASCONDI, posto all'interno della barra contestuale PROGETTAZIONE.

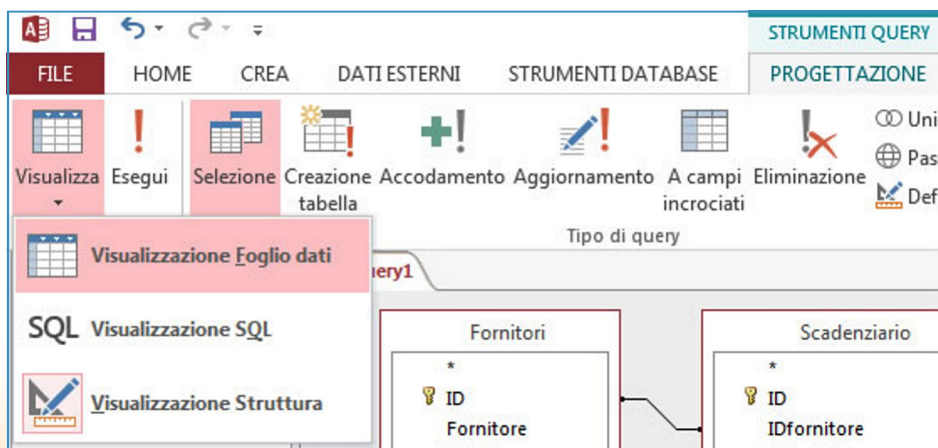
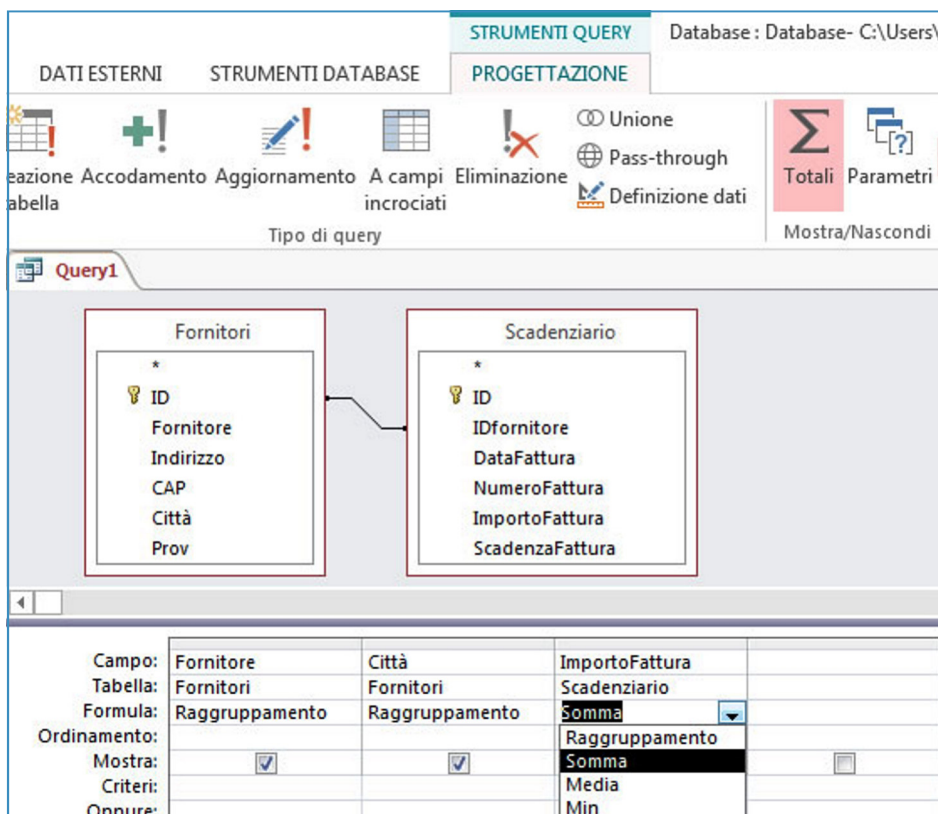
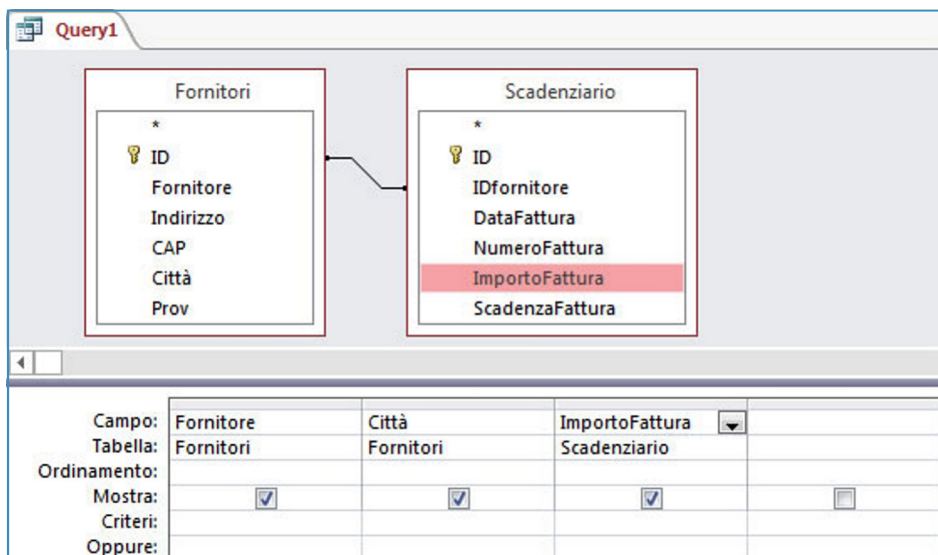
Dall'area delle proprietà della Query lasciamo, in corrispondenza di FORMULA, il comando RAGGRUPPAMENTO per i primi due campi e selezioniamo la voce SOMMA per il campo ImportoFattura.

Per visualizzare la Query creata facciamo, infine, clic sul comando VISUALIZZA FOGLIO DATI posto all'interno del pulsante VISUALIZZA (disponibile, quest'ultimo sia sulla barra PROGETTAZIONE che sulla barra HOME).

Come si può osservare, la Query creata visualizza i nomi dei FORNITORI, la città e il totale delle fatture di acquisto.

Dopo essersi assicurati che la Query sia stata creata correttamente possiamo chiudere quest'ultima e salvarla tra gli oggetti del database Office Access.

Corrado Del Buono



Shakespeare: Malvolio e il mondo degli adolescenti narcisistici.



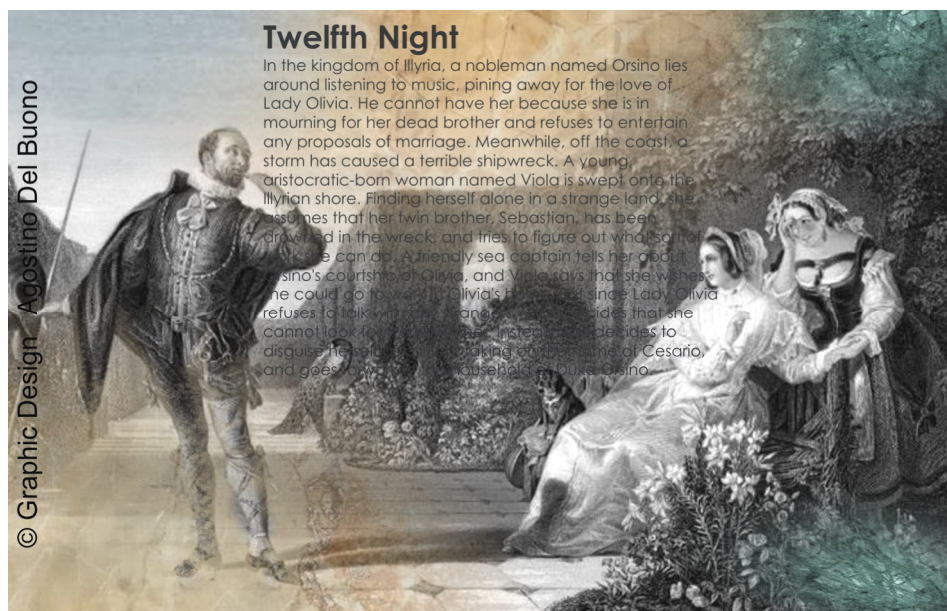
Nella foto, la Dott.ssa Natalia Di Meo.

«Eh, amate troppo e solo voi stesso, Malvolio e assaggiate tutto con il disgusto. Chi è generoso e liberale e senza pesi sulla coscienza prende per sassolini di fionda quelle che a voi sembrano palle di cannone».

(Shakespeare, La dodicesima notte).
Al giorno di oggi tracciare un profilo degli adolescenti è molto complesso, essi hanno comportamenti disorientati, in quella lunga e tormentata cerimonia di quello che loro chiamano l'addio all'infanzia.

Allarmati genitori restano spiazzati agitandosi come adolescenti, vittime delle simpatie e antipatie dei loro figli, che spavaldi mostrano il Narciso che è in loro. Il gruppo diventa per l'adole-

Il cervello che si integra armoniosamente.



scente l'altra famiglia, ma non c'è padre che li unisca e non c'è madre che li protegga.

L'adolescenza è vista come la cenerentola di tutte le età dell'uomo, ma gli adolescenti di oggi sono pericolosamente abbandonati a se stessi, osteggiati, delusi, provano amore e amicizia credendo di ribellarsi all'invidia degli adulti.

Non leggono e presuntuosamente colpiscono la famiglia, con l'essere ignavi e accidiosi, si interessano alle vite di personaggi che non sono realmente simbolici.

Gli insegnanti, hanno motivo di ritenere che la mente dell'adolescente si debba aprire per promuovere modalità di funzionamento, per risolvere questioni molto più complesse di quelle che la scuola poteva proporre da bambino.

L'amore di sé, Narciso che è innamorato di se stesso, soccombe perché non sa trasmettere l'emozione al prossimo e si condanna all'isolamento e all'immobilismo.

La Dea Nemese signora della vendetta punisce Narciso. Quando egli nacque la madre andò da un indovino di nome Tiresia, per saperne il destino ma la donna non comprese così molte madri non comprendono che l'essere sempre disponibili è spesso un errore, il bambino attende dai genitori, le risposte relative alla propria maturazione dell'autostima.

Gli adolescenti di oggi vivono in superficie la vita.

Nel libro "Intelligenza sociale ed emotiva" Daniel Goleman, scrive che dobbiamo essere attenti, efficaci produttivi nel nostro modo di interagire, con i bambini sia come genitori sia come

insegnanti o nonni. In realtà il nostro modo di interagire con loro è importante non tanto nei singoli momenti quanto piuttosto in una prospettiva temporale più dilatata in relazione ai modelli di interazione reiterati.

I genitori potrebbero trovare il modo di parlare, non devono limitarsi al notare che il bambino si è comportato male a scuola e con gli amici, potrebbero provare a chiedere quale sia il suo stato d'animo e i motivi per cui fa così proprio in quel momento.

Gli adolescenti finiscono spesso una sorta di disconnessione dal mondo interiore, il modello di intelligenza emotiva di Goleman prevede quattro ambiti. Il primo è quello della consapevolezza di sé chiamato «mindsight», il secondo consiste nell'usare questa consapevolezza per gestire bene il proprio mondo emotivo ed interiore, il terzo è l'empatia, il quarto consiste nel mettere insieme tutto questo per gestire le relazioni.

Dovremmo capire un concetto importante che lo stesso Goleman ribadisce ovvero quello che le nostre emozioni provengono dalla parte del cervello che è al di là inizialmente del nostro controllo.

Nessuno di noi può sapere come potremmo sentirci in un determinato momento, quale potrebbe essere la nostra emozione quella forte che poi ci dominerà.

Credo che non dobbiamo punire un bambino per l'emozione. Avere una intelligenza emotiva, la consapevolezza di sé e l'autocontrollo, il perfetto equilibrio è difficile anche per gli adulti.

Natalia Di Meo

ASSODOLAB

Ente accreditato e qualificato dal
MIUR che offre formazione al
personale della Scuola.

Direttiva 170 del 2016.

Via Cavour, 74 - Tel. 339.2661022
76015 TRINITAPOLI BT - Italy



ASSODOLAB

**ASSOCIAZIONE NAZIONALE
DOCENTI DI LABORATORIO**



2019

2020

Corsi di formazione e aggiornamento on-line:
«Utilizzo della LIM e del TABLET in classe».

© Graphic Design | Agostino Del Buono

**Raggiungi il piano più alto
nelle graduatorie di Circolo e d'Istituto
con 1,00 - 1,50 - 2,00 punti.**

www.assodolab.it

Didattica Strumentale: la qualità dell'in- segnamento come punto di partenza.



Nella foto, l'insegnante Loconte Christian Emanuele.

Il concetto di "didattica" racchiude in sé una complessità di fattori, sia in termini teorici che pratici, soprattutto se applicato come in questo caso all'uso dello strumento musicale che si adotta, in ambito scolastico. Se proviamo a valutare semplicemente "le performances" dell'allievo senza però risalire alla tipologia d'insegnamento che si adotta, affinché possa egli stesso apprendere in un contesto di apprendimento, è a mio parere errato. Il docente, in quanto tale deve inculcare nell'allievo la capacità di autocritica o autovalutazione in termini di qualità dello studio. In merito all'aspetto tecnico-pratico strumentale, si valuti innanzitutto la situazione di partenza, ossia il livello qualitativo iniziale dell'allievo per poi condurlo ad un miglioramento

Lo studio dello strumento musicale.



© Graphic Design | Agostino Del Buono

delle prestazioni. In un contesto scolastico, non ci si può fermare, come ci tava, all'aspetto puramente pratico, poiché in gioco ci sono fattori esperienziali e psicologici che determinano il "prodotto" di ciò che si è acquisito. Il docente, in un piano di "instrumental teaching", nell'ambito dell'insegnamento dello strumento cui è specializzato come può essere la chitarra, il pianoforte, ecc.. non può prescindere dal fatto che ogni allievo è un "mondo a sé" e il suo insegnamento deve essere in qualche modo su misura dello stesso, in termini di flessibilità, per "progettualità a breve, medio e lungo termine" (Unesco 2005-2009). Durante le lezioni di strumento musicale in un rapporto di 1:1 come può essere all'interno di un Conservatorio, il docente valuta non adottando metodi nozionistici, la qualità di apprendimento dell'allievo e il suo miglioramento nell'arco temporale. Si segue un programma ministeriale, che delinea gli aspetti didattico/strumentali in un concetto di "Working progress", ossia di livelli di maturazione in itinere dell'allievo stesso. Bisogna tener presente che in gioco non è soltanto lo studio dello strumento, ma aspetti emotivi, che determinano il "prodotto sonoro". Ognuno è un mondo a sé, che vive in un contesto relazionale, socio-empatico e lo sviluppo delle proprie competenze, fatto di esperienze positive e negative, determinano l'"essere" in quanto tale. Il docente di strumento musicale non deve avere solo competenze tecniche dello strumento musicale che insegna, ma deve essere anche professionalmente guidato da una cultura pedagogica che lo porti ad un approccio formativo che conduca l'allievo ad un esito positivo delle pro-

prie capacità. Nell'ambito laboratoriale in un concetto di più ampio respiro, come può essere in una scuola primaria o secondaria, l'"alunno" apprende in un contesto "allargato": entrano in campo fattori legati ad aspetti esterni poiché la scelta di collocazione di alunni a più livelli determina anche la formazione di piccoli gruppi nonché comprendere anche e, questa è l'abilità del docente, che si instauri un rapporto armonioso tra gli stessi in un ottica di collaborazione reciproca. Per "Didattica strumentale" s'intende lo studio dello strumento musicale ma entrano in campo anche aspetti pedagogici, psicologici, sociologici, che meglio racchiudono quello che si può esprimere come "formazione della persona" legata ad aspetti tecnico-strumentali.

Il modello di "apprendistato" si sviluppa in quattro fasi:

- **modeling**: l'allievo osserva ciò che il docente esegue;
- **scaffolding**: il docente offre supporto all'alunno, passando da parti frammentate a più consistenti, come in questo caso, di un brano musicale;
- **fading**: l'allievo comincia a mostrarsi più autonomo;
- **coaching**: l'allievo mostra sempre maggior grado d'autonomia e il docente ha il compito di comprendere eventuali problematiche e risolverle.

Essere docenti è una sfida che ci porta a metterci in discussione e nello stesso tempo ad "imparare ad imparare", in quanto co-responsabili dell'offerta formativa.

ASSODOLAB

Ente accreditato e qualificato dal MIUR che offre formazione al personale della Scuola.
Direttiva 170 del 2016.

Via Cavour, 74 - Tel. 339.2661022
76015 TRINITAPOLI BT - Italy



LABORATORIO MUSICALE



2019
2020

Progetto editoriale, culturale ed artistico CD-R:
**«Interpretare e pubblicare la musica
con il proprio strumento».**

© Graphic Design | Agostino Del Buono

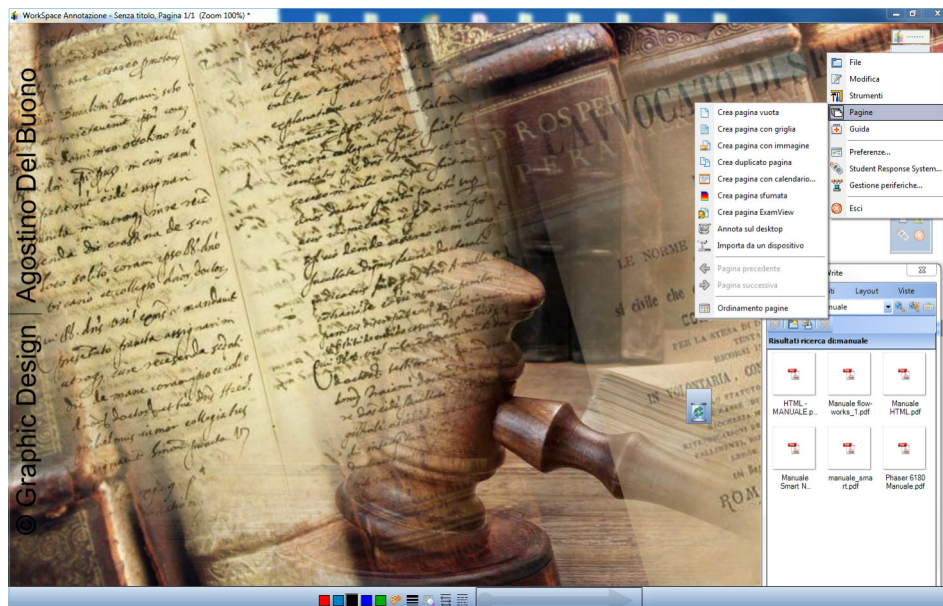


Dall'esecuzione alla pubblicazione.

www.assodolab.it

**La LIM
come
strumento
didattico
strategico.**

Inclusione nella Scuola Digitale.



*Nella foto, l'insegnante **Francesco Raia**.*

La lavagna interattiva multimediale (LIM) è un dispositivo che, rispetto ad altri analoghi strumenti tecnologici, è stato progettato specificamente per la scuola e con la scuola.

Ha le dimensioni di una lavagna tradizionale sulla cui superficie è possibile scrivere, gestire file, immagini, video e consultare risorse web.

Un proiettore proietta il desktop del computer sulla superficie della lavagna, sulla quale è possibile interagire attraverso l'uso di una penna, un dito, uno stilo o altro dispositivo. Introdurre una lavagna interattiva in aula equivale ad "aprire" la classe al mondo digitale, invertendo la direzione della tecnologia: non sono più gli

studenti ad andare in laboratorio per la classica "ora di computer", ma è la multimedialità che entra in classe e diventa risorsa interattiva, immagine, video, web.

In primo luogo si può considerare la LIM come 'un tavolo di assemblaggio della conoscenza' o come uno 'strumento per lo sviluppo della mente' al fine di estendere i processi cognitivi degli studenti coinvolti, sostenere la costruzione della conoscenza e includere l'apprendimento non lineare, per promuovere lo sviluppo di competenze di ordine superiore e il pensiero flessibile e creativo.

La lavagna interattiva è una risorsa utile che può valorizzare le altre risorse utilizzate nella didattica.

Grazie alla LIM la classe infatti diventa, in un modo nuovo, un ambiente formativo e di apprendimento, in grado di collegare media diversi - in particolare Internet, i social network, i siti di podcasting - e sfruttarne le potenzialità didattiche, ma ancora più importante, in grado di generare nuove interazioni con le forme di conoscenza, i contenuti e le modalità in cui la conoscenza si costruisce. In questo ambiente di apprendimento multimediale può anche attingere alle risorse dell'ambiente virtuale (utilizzando le aule virtuali e le reti sociali del Web 2.0: wiki, blog, lezioni video, videoconferenze, forum).

E' questo il concetto di classe aperta, in cui l'ambiente digitale entra a far parte dell'aula, estendendone però al contempo le funzionalità e caratteristiche.



CERTIFICATE

Sopra, il logo della LIM CERTIFICATE ®, marchio registrato, utilizzato dall'Associazione Nazionale Docenti di Laboratorio, ASSODOLAB, negli Attestati e Certificati rilasciati a sostegno degli Insegnanti.

L'insegnante può quindi disporre di strumenti che permettono l'utilizzo simultaneo di più fonti e l'accesso in tempi diversi e rapidi ai contenuti; la possibilità di lavorare contemporaneamente con studenti individualmente e in piccoli gruppi con altri, o anche archiviare e distribuirli nell'uso della LIM nella didattica.

La LIM è quindi un potenziale catalizzatore di risorse e di processi attivati nel contesto di apprendimento, ma anche l'occasione per riflettere sulle pratiche didattiche e sulle prospettive pedagogiche che nascono dalle emergenze poste dalla società della conoscenza in una prospettiva evolutiva.

Raia Francesco



ASSODOLAB

La didattica innovativa multimediale per la «Certificazione della Lingua Inglese».

Preparati all'esame certificativo della Lingua Inglese come autodidatta o con i nostri corsi on-line e sostieni l'esame presso la Sede Assodolab di Trinitapoli o presso il Centro operativo di Trani. Se il gruppo è formato da un minimo di 15 corsisti, siamo noi a doverci spostare presso la tua Scuola.



English Speaking Board

Internationally recognised qualifications

Tipo di Certificazione Linguistica	Graduatoria di Istituto II FASCIA	Graduatoria di Istituto III FASCIA
LIVELLO B2	Punti 3,00	Punti 1,00
LIVELLO C1	Punti 4,00	Punti 2,00
LIVELLO C2	Punti 6,00	Punti 3,00

Punteggio riferito al D.M. 374/2017 del 1° Giugno 2017.



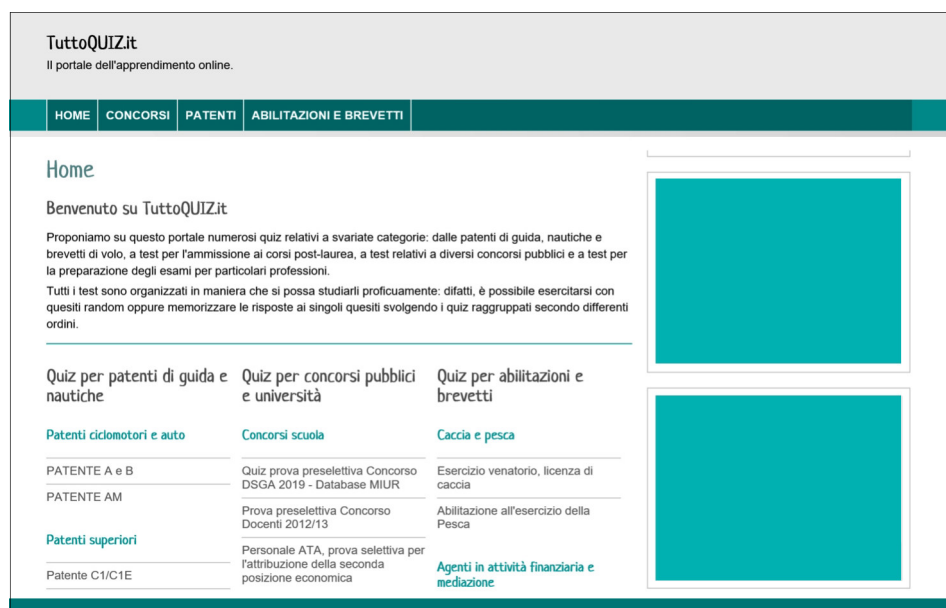
CARTA
del DOCENTE



SPENDI QUI IL TUO BUONO
cartadeldocente.istruzione.it

I concorsi si superano con TuttoQUIZ.it il portale dell'apprendimento on-line.

I concorsi si superano con TuttoQUIZ.it.



TuttoQUIZ.it
Il portale dell'apprendimento online.

HOME CONCORSI PATENTI ABILITAZIONI E BREVETTI

Home

Benvenuto su TuttoQUIZ.it

Proponiamo su questo portale numerosi quiz relativi a svariate categorie: dalle patenti di guida, nautiche e brevetti di volo, a test per l'ammissione ai corsi post-laurea, a test relativi a diversi concorsi pubblici e a test per la preparazione degli esami per particolari professioni.

Tutti i test sono organizzati in maniera che si possa studiarli proficuamente: difatti, è possibile esercitarsi con quesiti random oppure memorizzare le risposte ai singoli quesiti svolgendo i quiz raggruppati secondo differenti ordini.

Quiz per patenti di guida e nautiche	Quiz per concorsi pubblici e università	Quiz per abilitazioni e brevetti
Patenti ciclomotori e auto	Concorsi scuola	Caccia e pesca
PATENTE A e B	Quiz prova preselettiva Concorso DSGA 2019 - Database MIUR	Esercizio venatorio, licenza di caccia
PATENTE AM	Prova preselettiva Concorso Docenti 2012/13	Abilitazione all'esercizio della Pesca
Patenti superiori	Personale ATA, prova selettiva per l'attribuzione della seconda posizione economica	Agenti in attività finanziaria e mediazione
Patente C1/C1E		



Nella foto, il prof. **Agostino Del Buono**, presidente nazionale dell'Assodolab, esperto in Tecnologie dell'Informazione e della Comunicazione, Giornalista pubblicista, iscritto all'Albo Regionale della Puglia.

Trovare un lavoro oggi è alquanto difficile, così come lo è superare i QUIZ per le diverse patenti, abilitazioni e brevetti.

Lo stesso si può dire per i concorsi pubblici e università. Presentare la domanda per un concorso pubblico, presso un Ente Pubblico è abbastanza semplice.

Basta accedere da un computer di casa, collegato ad Internet, compilare un MODULO già predisposto con i propri dati e premere alla fine il tasto INVIO MODULO. Copia dello stesso MODULO ci viene inviato dal sistema di "acquisizione dati" gratuitamente anche nella nostra posta elettronica. La stessa operazione è possibile farla

da uno Smartphone, Cellulare, iPhone, iPad, Tablet, Computer portatile e così via dicendo.

A questo punto, dopo aver inoltrato il MODULO si pensa di aver già superato la prova di selezione e addirittura di essere stato già assunto dall'Ente che ha organizzato il concorso. Ma tutto questo è "pura fantasia".

Una immaginazione distorta, diversa dalla realtà che ci circonda con tanti "se" e con tanti "ma". Il più delle volte si è tentato di sottovalutare la prova stessa, oggetto del concorso, così ci presentiamo con il nostro documento di identità, il giorno faticoso per rispondere ai quesiti, ai QUIZ che ci vengono proposti, pensando di superare al meglio l'esame e di essere assunti il mese successivo.

Subito dopo aver acceso il computer messo a disposizione dall'Ente o dalla Società di servizi, ed aver digitato "Nome utente" e "Password" che i "supervisor" ci daranno per l'occasione, si apre una maschera con centinaia di test a risposta multipla.

Ad una prima visione ci sembra molto semplice, c'è addirittura chi pensa di dover rispondere con una X a dei quesiti paragonabili a quelli formulati per una "ricerca di mercato". Ma non è proprio così!

Occorre tener presente anche il "tempo a disposizione" per rispondere a tutti quei quesiti. Così si inizia a leggere e rispondere ai primi QUIZ, poi si lasciano quelli di cui si hanno dei dubbi, poi ancora non rispondiamo affatto alle domande impegnative il cui studio era "necessario".

E così il tempo vola velocemente e, al suono della campana, i computer vengono automaticamente disconnessi

dalla "rete informatica". Nell'uscire dalla sala, ci si rende conto che noi eravamo solo uno dei tanti concorrenti presenti al concorso e, pensando a quell'ottimismo di Checco Zalone che sprigiona nei suoi film, ce ne andiamo a casa convinti e soddisfatti pensando che "la prossima volta sicuramente andrà meglio".

Intanto, come tutti i concorsi, ci saranno i vincitori che occuperanno quei determinati posti disponibili, vittoriosi del concorso e i vinti rappresentati da coloro che non hanno approfondito gli argomenti oggetto della prova prima dell'esame.

In questo sito web realizzato dall'Assodolab, Ente accreditato e qualificato dal MIUR, sono presenti centinaia di QUIZ, utili ad una esercitazione "seria" e "mirata" per chi intende partecipare ad un concorso e cercare di superarlo. Proponiamo numerosi QUIZ relativi a svariate categorie: dalle patenti di guida, nautiche e brevetti di volo, a test per l'ammissione ai corsi post-laurea, a test relativi a diversi concorsi pubblici e a test per la preparazione degli esami per particolari professioni.

Tutti i test sono organizzati in maniera che possono essere proficuamente memorizzati: difatti, è possibile esercitarsi con quesiti "random" oppure memorizzare le risposte ai singoli quesiti svolgendo i QUIZ raggruppati secondo differenti ordini.

Il sito **www.TuttoQUIZ.it** è stato strutturato in tre grandi categorie: **Quiz per patenti di guida e nautiche, Quiz per concorsi pubblici e università, Quiz per abilitazioni e brevetti.**

Vediamo nello specifico i contenuti.

I concorsi si superano con TuttoQUIZ.it.



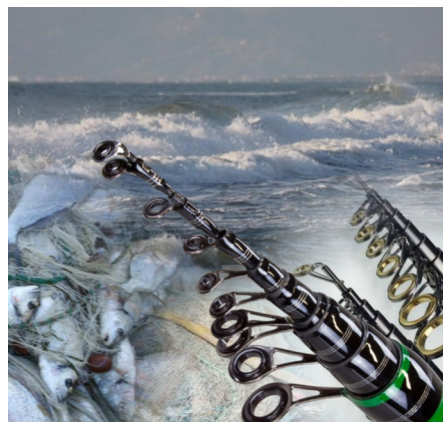
Quiz per patenti di guida e nautiche.

- Patenti ciclomotori e auto
- PATENTE A e B
- PATENTE AM
- Patenti superiori
- Patente C1/C1E
- Patente C1/C1E non professionale (codice unionale 97)
- Patente C/CE
- Patente Estensione da C1/C1E a C/CE
- Patente D1/D1E
- Patente D/DE
- Patente Estensione da D1/D1E a D/DE
- CQC e idoneità professionale per autotrasporto
- CQC, Carta di Qualificazione del Conducente
- Idoneità professionale per Autotrasporto
- Abilitazioni per trasporti particolari
- ADR, Certificato di Formazione Professionale di Consulente al trasporto di merci pericolose
- ADR/RID, Consulente alla sicurezza per il trasporto di merci pericolose
- ADN, Consulente per la sicurezza e il trasporto di merci pericolose per vie navigabili interne
- Consulente per la Circolazione dei Mezzi di Trasporto
- Patenti nautiche
- Patente Nautica



Quiz per concorsi pubblici e università.

- Concorsi scuola
- Quiz prova preselettiva Concorso DSGA 2019 - Database MIUR
- Prova preselettiva Concorso Docenti 2012/13
- Personale ATA, prova selettiva per l'attribuzione della seconda posizione economica
- Concorsi forze dell'ordine
- VFP4 2015 (prima e seconda immisione)
- Ammissione alla Scuola Ispettori e Sovrintendenti della Guardia di Finanza
- Reclutamento Allievi Agenti nella Polizia di Stato
- Sovrintendenti della Polizia di Stato
- Vice Ispettori della Polizia di Stato
- Commissari della Polizia di Stato
- Commissari della Polizia di Stato 2019
- Ufficiali nell'Arma dei Carabinieri
- Agenti Polizia Penitenziaria
- Concorsi medicina e farmacia
- Abilitazione alla professione di Medico
- Assegnazione Sedi Farmaceutiche
- Ammissione università e corsi post laurea
- Ammissione ai Corsi di Specializzazione in Medicina
- Scuola di Specializzazione per le Professioni Legali
- Test Ammissione Università
- Concorsi per funzionari
- Assunzione 200 Funzionari Regione Puglia
- 20000 Test ECONOMICO-GIURIDICI, per la preparazione delle prove preselettive di molti concorsi pubblici



Quiz per abilitazioni e brevetti.

- Caccia e pesca
- Esercizio venatorio, licenza di caccia

ASSODOLAB
Associazione Nazionale
Docenti di Laboratorio



15.

Assodolab

- Abilitazione all'esercizio della Pesca
- Agenti in attività finanziaria e mediazione
- Agenti Affari in Mediazione
- Agenti in attività finanziaria e Mediatori creditizi
- Conducenti NCC e Taxi
- Conducenti Trasporto non di linea, NCC e Taxi
- Servizio di prevenzione e protezione
- Addetti Antincendio, Idoneità tecnica di addetto alla prevenzione incendi, lotta antincendio e gestione dell'emergenza
- Brevetti di volo
- VDS, Brevetto di Volo da Diporto e Sportivo
- VDS Motoalante
- VDS Paramotore
- PPLa, Licenza Pilota Privato
- Istruttore di Aeromodellismo

Buon lavoro e che vinca il migliore!

Agostino Del Buono

TuttoQUIZ.it

I concorsi
si superano
con TuttoQUIZ.it

Provalo, non costa niente!

TuttoQUIZ.it

Interessante e accattivante l'ultimo nato dell'Assodolab: **GUIDEETUTORIALS.it**

Guide e Tutorials a portata di mano.

GUIDEETUTORIALS.it Approfondimenti ICT

WORD EXCEL POWERPOINT ACCESS ALTRO

GUIDEETUTORIALS.IT

Linee di prodotto	Fatturato
Lavatrice	24.500,00
Frigo	
ELETTRODOMESTICI	
Divano	
Poltrona	
Armadio da ufficio	
Scrivania	
ARREDO UFFICIO	
TOTALE VENDITE	96.000,00



EXCEL 22 GENNAIO, 2020

Quando e come utilizzare le Visualizzazioni personalizzate di Excel

Quando si realizzano prospetti complessi può essere utile creare delle visualizzazioni del foglio di calcolo differenti per ogni esigenza; se abbiamo realizzato un prospetto delle vendite possiamo, ad esempio, creare una visualizzazione che riporti soltanto i dati relativi alle linee di prodotto, ed una seconda che riporti il fatturato di tutti i prodotti aziendali. In altri termini, si tratta soltanto di nascondere righe o colonne e...

EXCEL 22 GENNAIO, 2020

Mutuo a tasso fisso e a rate costanti: come calcolare il valore della rata con Excel

Il mutuo a tasso fisso e a rate costanti è caratterizzato da pagamenti (rate) di pari importo e con scadenze periodiche, solitamente posticipate. Ogni rata è composta da una quota capitale e da una quota interessi: a mano a mano che ci avviciniamo alla scadenza del mutuo, la quota interessi della rata risulta essere sempre minore in quanto gli interessi vengono calcolati su un capitale sempre...



Nella foto, il prof. **Agostino Del Buono**, presidente nazionale dell'Assodolab, esperto in Tecnologie dell'Informazione e della Comunicazione, Giornalista pubblicista, iscritto all'Albo Regionale della Puglia.

Importante, stimolante ed intrigante il sito **GUIDEETUTORIALS.it**

E' uno degli ultimi nati in Casa ASSODOLAB, Ente accreditato e qualificato riconosciuto dal Ministero dell'Istruzione per la Formazione del personale della Scuola secondo quanto recita il D.M. 177/2000, la Direttiva Ministeriale n. 90 del 1 dicembre 2003, confluite nella Direttiva 170 del 21/03/2016. L'Associazione è nata nel mese di Aprile dell'Anno 2000 ed in questo anno compie ben 20 anni di attività formativa e certificativa a favore non solo del personale della Scuola (Dirigenti, Insegnanti, Docenti, personale di segreteria, Assistenti tecnici, Collaboratori Scolastici ecc...) ma

anche a favore degli studenti e professionisti tutti dei diversi settori professionali. E' stata la prima Associazione in Italia ad aver effettuato corsi di formazione e aggiornamento on-line sulla LIM, TABLET, DSA, BULLISMO E CYBERBULLISMO, DIRITTO TRIBUTARIO, COMPETENZE PEDAGOGICHE DIDATTICHE E VALUTAZIONE, EDUCAZIONE AL PATRIMONIO ARTISTICO, CULTURALE E PAESAGGISTICO. L'offerta formativa Assodolab ha in attivo una quarantina di corsi on-line tutti usufruibili on-line utilizzando come forma di pagamento, oltre il bonifico bancario anche la "Carta del Docente". Il nuovo sito **www.GuidEEtUTORIALS.it** tratta principalmente di approfondimenti nel campo dell'ICT (Information and Communications Technology) e che racchiude i metodi e le tecniche utilizzate non solo nella trasmissione dei dati ed informazioni, ma anche nel settore della ricezione e la relativa elaborazione. L'area web è aperta a tutti coloro che intendono collaborare con l'Associazione ed ampliare i contenuti propri delle Tecnologie dell'Informazione e della Comunicazione. Il sito attualmente si compone di cinque categorie: Word, Excel, Power Point, Access, Altro materiale a disposizione. Vediamo in dettaglio le diverse sezioni.

Agostino Del Buono



EXCEL

01. Quando e come utilizzare le Visualizzazioni personalizzate di Excel
02. Mutuo a tasso fisso e a rate costanti: come calcolare il valore della rata con Excel
03. Visualizzare e stampare le formule di un foglio di Excel
04. Assegnare restrizioni alle celle di Excel che accolgono date
05. Collegare un grafico di Excel con una diapositiva di PowerPoint
06. Il Grafico a Bolle di Excel a supporto della lettura dei dati aziendali
07. Modificare il testo delle celle di Excel da Maiuscolo a Minuscolo e viceversa
08. Dividere ed estrarre stringhe di testo da una cella di Excel
09. Creare semplici funzioni in VB per Excel
10. La funzione DB.SOMMA: come filtrare e sommare dati di un database di Excel
11. La funzione TENDENZA di Excel a supporto delle decisioni aziendali
12. Costruire la curva di Lorenz con Excel
13. L'oggetto TABELLA di Excel: perché è utile utilizzarlo nella gestione dei dati
14. Excel e didattica: nominare le celle per memorizzare una formula
15. Come costruire e "leggere" un grafico RADAR di Excel
16. Guida all'utilizzo della funzione PREVISIONE.LINEARE di Excel
17. L'utilizzo della funzione SE.ERRORE di Excel
18. Come estrarre dati da un database di Excel con la funzione CERCA.VERT
19. La funzione VAN di Excel a supporto delle decisioni strategiche su

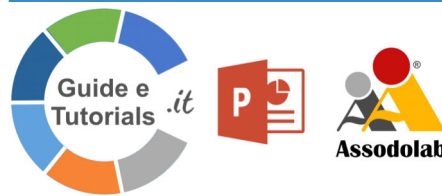
- nuovi investimenti aziendali
20. L'indice di CORRELAZIONE di Excel a supporto di scelte aziendali
 21. Come visualizzare i subtotali su database di Excel
 22. Gli operatori logici E (and) e O (or) a supporto della funzione SE di Excel
 23. Inserire contenuti grafici nelle celle con le barre dei dati di Excel
 24. Inserire elenchi a discesa nelle celle di Excel
 25. Costruire un grafico Break-even point (BEP) con Excel
 26. Come rimuovere record duplicati da un database di Excel
 27. Come utilizzare le funzioni di testo per "sistemare" un database di Excel
 28. La funzione SE di Excel a supporto di modelli di calcolo interattivi
 29. SmartArt di Office: curare la grafica di schemi e mappe
 30. Importare database di Excel in Access
 31. Le formule 3D di Excel per migliorare la produttività
 32. Creare formule o funzioni con riferimenti a celle di fogli diversi di Excel
 33. Creare una barra multifunzione di Office personalizzata
 34. Excel e didattica: giocare con grafici dinamici.



WORD

01. Accorgimenti per impaginare correttamente una brochure con Word
02. Creare una tabella Word dallo stile personalizzato
03. Gestire citazioni e bibliografie in un documento di Word
04. Perché utilizzare gli stili di formattazione di Word
05. Inserire formule nelle tabelle di Word
06. Come allineare due o più righe sulla destra di un documento di Word
07. Realizzare un frontespizio personalizzato per un documento Word
08. Gestire le didascalie con Word
09. Come creare una macro per l'inserimento del luogo e data corrente in un documento di Word
10. I documenti master di Microsoft Word: cosa sono e come gestirli
11. Come creare blocchi automatici di testo da utilizzare in più documenti di Word
12. Come disporre in colonne parti di un documento di Word

13. Creare un numero di pagina personalizzato e riutilizzabile nei documenti di Word
14. Catturare immagini con Word
15. Word imita Publisher nella gestione delle caselle di testo
16. Gestire le intestazioni e i piè di pagina tra le sezioni di un documento di Word
17. Le interruzioni di sezione di Word: quando e come utilizzarle.
18. Come visualizzare correttamente un campo data nella Stampa Unione di Word
19. La Stampa Unione di Word: dalla A alla Z
20. StyleRef, un campo di Word per documenti professionali
21. SmartArt di Office: curare la grafica di schemi e mappe
22. Ripetere la riga di intestazione di una tabella su più pagine di Word
23. Creare una barra multifunzione di Office personalizzata
24. WORD e produttività: passare automaticamente da uno stile di formattazione ad un altro
25. Trasformare dati tabulati (in formato RTF) in tabelle di Word.



POWERPOINT

01. Riprodurre un file audio in background in una presentazione di PowerPoint
02. Collegare un grafico di Excel con una diapositiva di PowerPoint
03. Incorporare un set di caratteri "non standard" in una presentazione di PowerPoint
04. Trasferire correttamente una presentazione di PowerPoint su CD-rom
05. Creare un modello di presentazione di PowerPoint
06. Creare rapidamente una presentazione di PowerPoint utilizzando la Visualizzazione Struttura
07. Realizzare un album fotografico con PowerPoint
08. Utilizzare pulsanti di azione nelle slide di PowerPoint
09. Riutilizzare diapositive in altro file di PowerPoint
10. Presentare grafici con PowerPoint
11. Come personalizzare un tema di PowerPoint
12. SmartArt di Office: curare la grafica di schemi e mappe
13. Creare slide dal layout personaliz-

- zato con PowerPoint
14. Creare un ipertesto con PowerPoint
 15. Creare una barra multifunzione di Office personalizzata



ACCESS

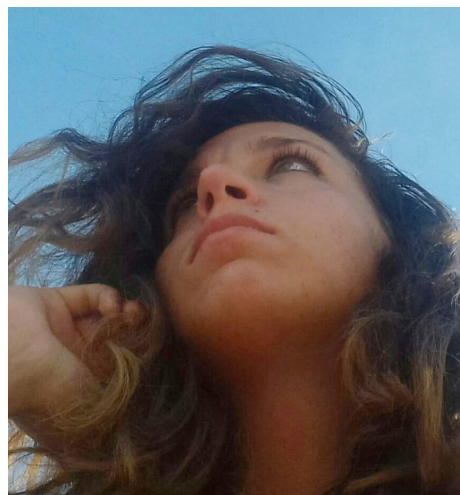
01. Creare una relazione UNO-A-MOLTI tra due tabelle di Access
02. Creare una query personalizzata per eseguire calcoli in un database di Access
03. Creare un catalogo prodotti con Access
04. Come creare grafici dinamici da un database di Access
05. Come unire più tabelle dati di Access con una query di accodamento
06. Creare etichette da una tabella fornitori o clienti di Access
07. Personalizzare la barra del titolo di applicazioni Access
08. Gestire i "campi calcolati" di Access
09. Le procedure per creare Elenchi a discesa nei database di Access
10. Importare database di Excel in Access
11. Creare una maschera di spostamento in Access
12. Creare una barra multifunzione di Office personalizzata



ALTRO

01. Creare un catalogo prodotti con Office Publisher
02. Windows Live Movie Maker: come aggiungere Titoli, Didascalie e Riconoscimenti in un video
03. Windows Live Movie Maker: creare un video professionale da fotografie digitali
04. Creare una Favicon per il proprio sito web

Una generazione perduta: affiorano i Neet.



Nella foto, la Dott.ssa **Carla Minchillo**.

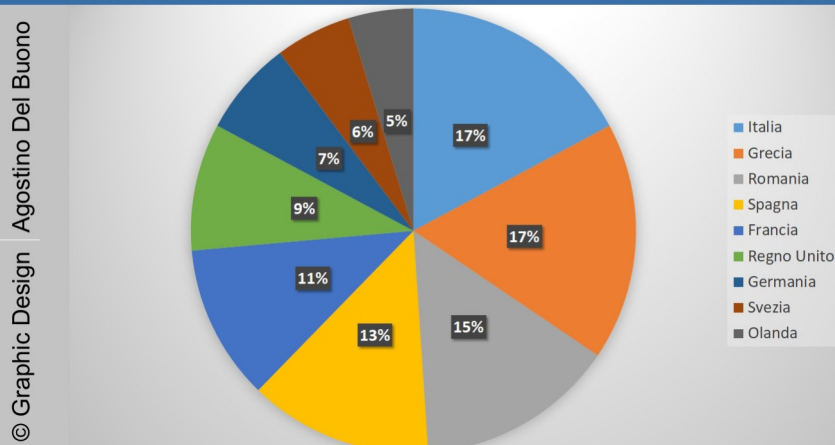
Sul piano sociale e sul piano economico uno spreco di potenziale umano ha un costo non indifferente!

Da alcuni anni a questa parte, in alcuni ambienti privilegiati e non, si parla di loro: i Neet. Neet è l'acronimo inglese di Neither in Employment nor in Education or Training, ovvero, il termine indica le persone non impegnate nello studio, né nel lavoro, né tantomeno nella formazione.

Di solito, anche chi non intende proseguire gli studi dopo il "biennio obbligatorio" delle Scuole Superiori, cerca un lavoro nelle aziende, nelle ditte, nelle società e così via dicendo. In questo caso, quando si parla di Neet, abbiamo di fronte individui che non si impe-

La noia, l'indecisione, il rimandare...

PERCENTUALE DI NEET FRA I GIOVANI DAI 15 AI 29 ANNI IN ALCUNI PAESI EUROPEI



gnano nemmeno un po' a cercare lavoro o un impiego, non si impegnano a ricevere una istruzione tecnica o professionale o una formazione del tipo tirocini, stage o anche lavori domestici. Stiamo parlando di un buon 25% di giovani che appartengono ad una fascia di popolazione la cui età è compresa tra i 15 e i 29 anni. Spesse volte si arriva anche ai 35 anni se i giovani vivono con i genitori. E' ovvio che per trovare lavoro occorre stabilire gli obiettivi e quindi agire di conseguenza; usare sia gli strumenti tradizionali che quelli più innovativi per accedere al mercato di lavoro.

Qualsiasi sia il lavoro da ricercare occorre innanzi tutto un curriculum aggiornato. Questo documento è particolarmente importante perché offre al datore di lavoro o al responsabile dell'assunzione tre elementi molto significativi: chi sei, da dove vieni, cosa puoi offrire all'azienda. E' bene non inventare le informazioni da trascrivere sul curriculum e riportare le proprie competenze e mettere in risalto i propri successi.

Le vecchie mansioni che svolgevi sul precedente posto di lavoro vanno dichiarate in modo da avere un punto di partenza di chi intende assumerti.

Insomma, il formato del documento, anche se di una o più pagine deve essere chiaro e pulito ed occorre assicurarsi che i tuoi dati di contatto siano chiari e non eccessivamente evidenziati.

Se nella seconda fase verrai chiamato per un colloquio, cerca di dare sempre una risposta pertinente alla domanda. L'intervistatore o l'azienda che intende assumere un lavoratore, desidera sapere perché si desidera lavorare pro-

prio in quella azienda e non in quella che ha sede nel circondario e soprattutto quali sono le mete future. Insomma, prima di andare ad un colloquio, occorre prepararsi a casa su cosa dire di sé, del lavoro presente e quello futuro presso l'azienda che si è inoltrato il curriculum.

Le competenze professionali da acquisire andranno sempre evidenziate, in modo che il datore di lavoro deve captare che cosa intendi fare come proprio dipendente.

Uscire dai Neet si può! Occorre però darsi da fare, avere dinamicità, capacità di agire in diversi percorsi. Se un giovane Neet, ad esempio, si accorge che per ottenere un lavoro occorre un "attestato specifico", allora dovrà darsi da fare per vedere quale è il percorso più breve per ottenerlo in modo da poter uscire da questo periodo di stallo ed inserirsi nel mondo del lavoro.

Frequentare la Scuola non è l'unico ambiente dove ottenere i Diplomi, vi sono anche i Centri Professionali Regionali, gli Enti ed Associazioni che rilasciano ad esempio gli Attestati ed i Certificati in diversi settori, e così via dicendo.

L'importante è attivarsi e ritornare nel circuito formativo dove conseguire un titolo spendibile nel mondo del lavoro. E' questo l'unico modo per uscirne fuori da questo percorso accidentato e poter condurre una vita più dignitosa possibile. Per le aziende che intendono assumere giovani Neet vi è anche un esonero contributivo al 100% fino a poco più di 8.000,00 Euro annui, fruibile nei primi dodici mesi del rapporto di lavoro.

 **Carla Minchillo**

Come creare un buono sul sito
<https://cartadeldocente.istruzione.it>

ASSODOLAB
Associazione Nazionale
Docenti di Laboratorio



19.

Assodolab

Ministero dell'Istruzione, dell'Università e della Ricerca

CARTA
del DOCENTE

come funziona domande frequenti sei un esercente/ente di formazione?

Sei un docente di ruolo? Accedi per poter utilizzare i 500 euro per l'aggiornamento professionale

Potrai acquistare fra l'altro libri, riviste, ingressi nei musei, biglietti per eventi culturali, teatro e cinema o per iscriverti a corsi di laurea e master universitari, a corsi per attività di aggiornamento, svolti da enti qualificati o accreditati presso il Ministero dell'Istruzione, dell'Università e della Ricerca

Ciascun insegnante in possesso di una utenza SPID (chi ne è a tutt'oggi ancora sprovvisto può richiederla qui: [Come richiedere SPID](#)) può accedere al bonus previsto per gli anni scolastici 2018/2019 e 2019/2020. Ciascun insegnante può consultare la composizione del proprio borsellino elettronico attraverso la specifica funzione di "storico portafoglio". Si sottolinea l'importanza di utilizzare i numeri del contact center solo dopo aver consultato le domande frequenti e le istruzioni.

I docenti che non sono mai riusciti a registrarsi e che si rivolgono ai diversi canali di assistenza sono invitati a specificare sempre il proprio codice fiscale ed il nome dell'Identity Provider presso il quale è stata attivata l'utenza SPID.

Entra con SPID

Non hai una SPID?

Come funziona la Carta del Docente

Come e dove utilizzare i tuoi Buoni

Scopri

Non hai le credenziali per l'accesso?

Richiedi subito la tua identità digitale (SPID). Ti servirà per effettuare i tuoi acquisti

Come richiedere SPID

Sei un esercente o un ente di formazione?

Registrati a Carta del Docente. Gli insegnanti hanno 500 euro da spendere per la loro formazione e il loro aggiornamento professionale.

registrati o accedi

Se hai ricevuto un buono da parte di un docente puoi validarlo qui.

valida buono

Recapiti e contatti

Assistenza tecnica:
☎ 080-926 7603
da lunedì a venerdì - dalle 14.00 alle 18.00

Assistenza SPID:
☎ 06.82888.736
da lunedì a venerdì - dalle 9.30 alle 16.00
Helpdesk SPID

M I U R

Agenzia per l'Italia Digitale
Presidenza del Consiglio dei Ministri

sogei

CONSAP

Domande frequenti SPID | Domande frequenti docenti | Domande frequenti esercenti/enti | Kit esercenti/enti | Linee guida esercenti/enti | Linee guida fatturazione | Condizioni d'uso docenti | Condizioni d'uso esercenti/enti | Infoprivacy | Normativa

del gestore, si potrà accedere tramite Codice sms

3. Dalla pagina Nuovo Buono "Tipologia di esercizio/Ente" scegliere la voce "FISICO" e da questa, l'ambito "Formazione e aggiornamento" continuando ancora con "Corsi di aggiornamento Enti accreditati e qualificati ai sensi della Direttiva 170/2016"
4. Inserire l'importo del servizio corrispondente, che in questo caso è l'importo del corso e premere il pulsante CREA BUONO
5. Salvare sul proprio dispositivo (computer, tablet, smartphone) il buono in .pdf creato dall'applicativo web che sarà accompagnato dal proprio nome e cognome, un QR code, codice a barre, codice alfanumerico ed altri dati
6. Uscire correttamente dalle pagine <https://cartadeldocente.istruzione.it/>
7. Aprire la propria pagina MAIL da Tiscali, Gmail, Virgilio, ecc...
8. Inviare una e-mail a **segreteria@assodolab.it** allegandolo il buono precedentemente prodotto in modo che l'Ente lo possa "processare" e quindi fatturare
9. Spostarsi sulla HOME PAGE del sito **www.assodolab.it** e sulla parte sinistra occorre scegliere il corso che si intende seguire con il buono creato
10. Compilare sul sito **www.assodolab.it** il MODULO DI ISCRIZIONE on-line relativo al corso scelto per la formazione, introducendo i dati richiesti dal modulo.

La segreteria Assodolab, al ricevimento del MODULO DI ISCRIZIONE al corso ed il relativo pagamento effettuato con la carta del docente o tramite bonifico bancario, comunicherà all'iscritto l'attivazione del corso a partire dalla data indicata.

■ **Agostino Del Buono**

Generare un buono sul sito <https://cartadeldocente.istruzione.it/> e la relativa trasmissione del file generato in .pdf all'Ente Assodolab è molto semplice, ma occorre seguire la seguente procedura.

1. Andare sul sito **<https://cartadeldocente.istruzione.it/>**
2. Entrare nell'applicazione web con il codice SPID – Sistema Pubblico di Identità Digitale scegliendo uno degli operatori con cui si è creato il codice ed inserire la propria e-mail e la password. Se non si può utilizzare l'App



CARTA
del DOCENTE



SPENDI QUI IL TUO BUONO

cartadeldocente.istruzione.it

**I corsi on-line offerti dall'Assodolab.
Ente accreditato dal MIUR.
Direttiva 170/2016**

Course	Codice	Option	Tipo corso [Basic, Intermediate, Advanced]	[A]	[B]	[C]
				Contributo associativo per il corso on-line	Corrispettivo corso on-line per liberi professionisti ed insegnanti	Corrispettivo corso on-line generato con la CARTA DEL DOCENTE
B	01	1	Basic, Apprendere l'Italiano con le TIC	110,00	127,90	127,90
B	02	1	Basic, Apprendere la Matematica con le TIC	110,00	127,90	127,90
B	03	1	Basic, Apprendere con Wikipedia	110,00	127,90	127,90
B	04	1	Basic, Inclusione e competenze digitali	110,00	127,90	127,90
B	05	1	Basic, Classi virtuali	110,00	127,90	127,90
B	06	1	Basic, Photo digital modifying	110,00	127,90	127,90
B	07	1	Basic, Video digital modifying	110,00	127,90	127,90
B	08	1	Basic, Progettare Piani Didattici Personalizzati	110,00	127,90	127,90
B	09	1	Basic, Includere con le mappe concettuali	110,00	127,90	127,90
B	10	1	Basic, Piattaforme digitali per questionari, valutazioni e autovalutazioni	110,00	127,90	127,90
B	11	1	Basic, Accoglienza e integrazione degli alunni stranieri: primi approcci all'interculturalità	110,00	127,90	127,90
B	12	1	Basic, Strumenti collaborativi digitali	110,00	127,90	127,90
B	13	1	Basic, Alternanza Scuola Lavoro con l'Impresa Formativa Simulata	110,00	127,90	127,90
B	14	1	Basic, Alternanza Scuola Lavoro e certificazione delle competenze	110,00	127,90	127,90
B	15	1	Basic, Alternanza Scuola Lavoro: il contributo del Consiglio di classe	110,00	127,90	127,90
B	16	1	Basic, Moodle a scuola	110,00	127,90	127,90
B	17	1	Basic, Animazione in 2D in classe	110,00	127,90	127,90
B	18	1	Basic, Animazione in 3D in classe	110,00	127,90	127,90
B	19	1	Basic, La Tavoleta Grafica Digitale in classe	110,00	127,90	127,90
B	20	1	Basic, Coding e pensiero computazionale	110,00	127,90	127,90
B	21	1	Basic, Come creare una App	110,00	127,90	127,90
B	22	1	Basic, Il Minore nello Sport: diritto ed etica	110,00	127,90	127,90
B	23	1	Basic, Sport: La responsabilità dell'istruttore di palestra	110,00	127,90	127,90
B	24	1	Basic, Educazione di genere	110,00	127,90	127,90

NOTE:

Nella prima colonna "Course" è indicato B = Basic, I = Intermediate, A = Advanced.

Nella seconda colonna "Codice" sono indicati i corsi con la loro numerazione progressiva.

Nella terza colonna "Option" sono indicati i numeri 1 = Corso Basic, 2 = Corso Intermediate, 3 = Corso Advanced.

La differenza che c'è tra "Contributo associativo" [A], e "Corrispettivo" [B] e [C], è che il contributo è quello conferito da un socio, un insegnante che partecipa alla vita associativa, anche per il solo periodo del corso, ed in questo caso, non si rilascia la Fattura. Il corrispettivo, mentre, è quell'importo pagato a fronte di una prestazione di servizi per cui si rilascia la Fattura. A tutti i corsisti viene rilasciato gratuitamente l'ATTESTATO on-line, in .pdf. Per coloro che versano un contributo di Euro 18,00 l'ATTESTATO viene stampato su cartoncino ed inviato a casa per Raccomandata, all'indirizzo del corsista.

In alcuni periodi dell'Anno vi sono degli sconti sui prezzi sopra indicati.

[A] Il contributo associativo è esente da IVA per cui, non viene rilasciata nessuna Fattura a fine corso.

[B] Corrispettivo corso on-line per liberi professionisti ed insegnanti (viene rilasciata la Fattura).

[C] Corrispettivo corso on-line generato con la CARTA DEL DOCENTE (viene rilasciata la Fattura).

I corsi on-line offerti dall'Assodolab.
Ente accreditato dal MIUR.
Direttiva 170/2016

ASSODOLAB
Associazione Nazionale
Docenti di Laboratorio

21.



Assodolab

Course	Codice	Option	Tipo corso [Basic, Intermediate, Advanced]	[A]	[B]	[C]
				Contributo associativo per il corso on-line	Corrispettivo corso on-line per liberi professionisti ed insegnanti	Corrispettivo corso on-line generato con la CARTA DEL DOCENTE
B	25	1	Basic, BES - Bisogni Educativi Speciali	110,00	127,90	127,90
I	26	2	Intermediate, BES - Bisogni Educativi Speciali	190,00	225,70	225,70
A	27	3	Advanced, BES - Bisogni Educativi Speciali	310,00	372,10	372,10
B	28	1	Basic, DSA - Disturbi Specifici dell'Apprendimento	110,00	127,90	127,90
I	29	2	Intermediate, DSA - Disturbi Specifici dell'Apprendimento	190,00	225,70	225,70
A	30	3	Advanced DSA - Disturbi Specifici dell'Apprendimento	310,00	372,10	372,10
B	31	1	Basic, Bullismo e Cyberbullismo	110,00	127,90	127,90
I	32	2	Intermediate, Bullismo e Cyberbullismo	190,00	225,70	225,70
A	33	3	Advanced, Bullismo e Cyberbullismo	310,00	372,10	372,10
B	34	1	Basic, TABLET e iPad	110,00	127,90	127,90
I	35	2	Intermediate, TABLET e iPad	190,00	225,70	225,70
A	36	3	Advanced, TABLET e iPad	310,00	372,10	372,10
B	37	1	Basic, LIM - Lavagna Interattiva Multimediale	110,00	127,90	127,90
I	38	2	Intermediate, LIM - Lavagna Interattiva Multimediale	190,00	225,70	225,70
A	39	3	Advanced, LIM - Lavagna Interattiva Multimediale	310,00	372,10	372,10
B	40	1	Basic, Diritto Tributario	110,00	127,90	127,90
I	41	2	Intermediate, Diritto Tributario	190,00	225,70	225,70
A	42	3	Advanced, Diritto Tributario	310,00	372,10	372,10
B	43	1	Basic, Competenze pedagogiche, didattiche e valutazione	110,00	127,90	127,90
I	44	2	Intermediate, Competenze pedagogiche, didattiche e valutazione	190,00	225,70	225,70
A	45	3	Advanced, Competenze pedagogiche, didattiche e valutazione	310,00	372,10	372,10
B	46	1	Basic, Educazione al patrimonio culturale	110,00	127,90	127,90
I	47	2	Intermediate, Educazione al patrimonio culturale	190,00	225,70	225,70
A	48	3	Advanced, Educazione al patrimonio culturale	310,00	372,10	372,10
B	49	1	Basic, Educazione al patrimonio artistico	110,00	127,90	127,90
I	50	2	Intermediate, Educazione al patrimonio artistico	190,00	225,70	225,70
A	51	3	Advanced, Educazione al patrimonio artistico	310,00	372,10	372,10
B	52	1	Basic, Educazione al patrimonio paesaggistico	110,00	127,90	127,90
I	53	2	Intermediate, Educazione al patrimonio paesaggistico	190,00	225,70	225,70
A	54	3	Advanced, Educazione al patrimonio paesaggistico	310,00	372,10	372,10
B	55	1	Basic, Coding e pensiero computazionale	110,00	127,90	127,90
I	56	2	Intermediate, Coding e pensiero computazionale	190,00	225,70	225,70
A	57	3	Advanced, Coding e pensiero computazionale	310,00	372,10	372,10



Quando e come utilizzare le Visualizzazioni personalizzate di Excel.



Nella foto, il dott. **Corrado Del Buono**, Dirigente Scolastico dell'Istituto Comprensivo "Enrico Medi" di Porto Recanati (MC).

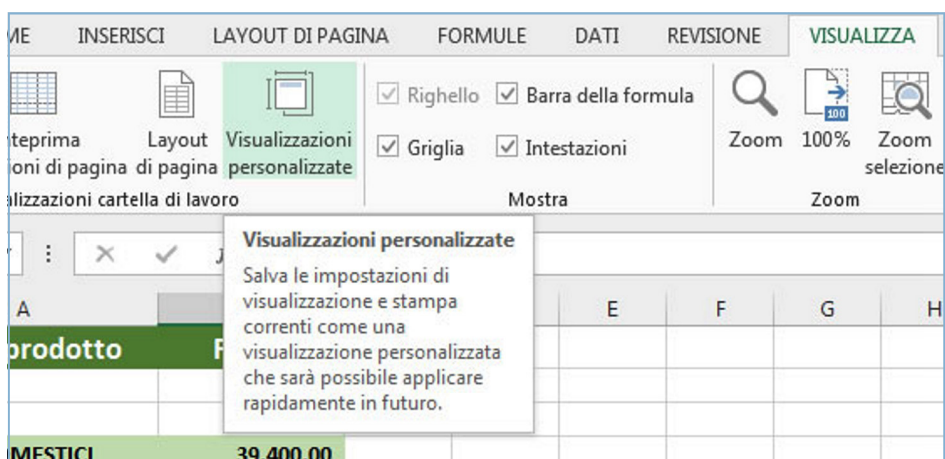
Quando si realizzano prospetti complessi può essere utile creare delle visualizzazioni del foglio di calcolo differenti per ogni esigenza; se abbiamo realizzato un prospetto delle vendite possiamo, ad esempio, creare una visualizzazione che riporti soltanto i dati relativi alle linee di prodotto, ed una seconda che riporti il fatturato di tutti i prodotti aziendali. In altri termini, si tratta soltanto di nascondere righe o colonne e salvare le visualizzazioni: in questo modo non avremo necessità di ripetere tali operazioni quando ci necessita un tipo particolare di report. Ma vediamo come operare.

Prospetti differenti per ogni lavoro.

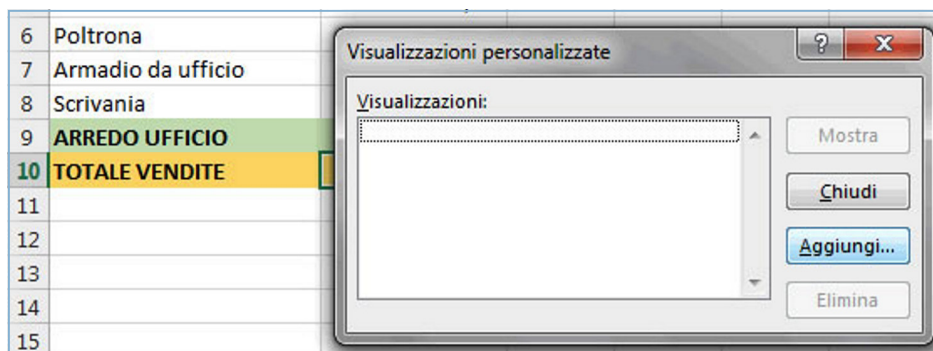
Supponiamo, per semplicità espositiva, di aver realizzato un prospetto che riporta tutte le vendite dei prodotti aziendali. I prodotti, come si può notare in figura, sono raggruppati per linee di prodotto, in corrispondenza delle quali viene utilizzata una funzione SOMMA per calcolare il fatturato parziale.

A	B	C	D	E	F
1	Linee di prodotto	Fatturato			
2	Lavatrice	24.500,00			
3	Frigo	14.900,00			
4	ELETTRODOMESTICI	=SOMMA(B2:B3)			
5	Divano	16.400,00			
6	Poltrona	9.200,00			
7	Armadio da ufficio	18.900,00			
8	Scrivania	12.100,00			
9	ARREDO UFFICIO	56.600,00			
10	TOTALE VENDITE	96.000,00			

Quando si realizzano visualizzazioni personalizzate è consigliato crearne innanzitutto una che visualizzi l'intero foglio di calcolo. Selezioniamo quindi la barra multifunzione VISUALIZZA ed utilizziamo il pulsante VISUALIZZAZIONI PERSONALIZZATE.



Dalla finestra VISUALIZZAZIONI PERSONALIZZATE facciamo clic sul pulsante AGGIUNGI ed interveniamo nella successiva finestra di dialogo. Da notare che all'interno della finestra è presente anche il pulsante ELIMINA (inizialmente non attivo) che consente di rimuovere una visualizzazione realizzata in precedenza.



Nella finestra AGGIUNGI VISUALIZZAZIONE assegniamo un nome, ad esempio STANDARD, alla visualizzazione dell'intero foglio di calcolo e confermiamo con un clic sul pulsante OK.

Prospetti differenti per ogni lavoro.

ASSODOLAB
Associazione Nazionale
Docenti di Laboratorio



23.

Assodolab

Quando e come
utilizzare le
Visualizzazioni
personalizzate
di Excel.

6	Poltrona	9.200,00
7	Armadio da ufficio	
8	Scrivania	
9	ARREDO UFFICIO	
10	TOTALE VENDITE	
11		
12		
13		
14		
15		

A questo punto possiamo modificare il foglio di calcolo per creare ulteriori visualizzazioni. Nascondiamo, ad esempio, le righe relative ai prodotti lasciando nel prospetto soltanto i totali delle vendite di ciascuna linea di prodotto. Per farlo è sufficiente selezionare le righe ed utilizzare la voce NASCONDI presente nel menu contestuale.

	A	B	C	D	E	F
1	Linee di prodotto	Fatturato				
4	ELETTRODOMESTICI	39.400,00				
5		16.400,00				
6		9.200,00				
7		18.900,00				
8		12.100,00				
9		56.600,00				
10		96.000,00				

Ora non ci resta che ripetere la procedura descritta in precedenza: selezioniamo il pulsante VISUALIZZAZIONI PERSONALIZZATE dalla barra VISUALIZZA; facciamo clic su AGGIUNGI nella finestra che appare a video ed assegniamo un nome alla visualizzazione nella successiva finestra di dialogo (ad esempio, FATTURATO LINEE PRODOTTO).

	A	B	C	D	E	F
1	Linee di prodotto	Fatturato				
4	ELETTRODOMESTICI	39.400,00				
9	ARREDO UFFICIO	56.600,00				
10	TOTALE VENDITE	96.000,00				

Attraverso questa procedura, possiamo creare ulteriori visualizzazioni personalizzate (ad esempio, una che visualizzi il fatturato in dettaglio di ciascuna linea di prodotto) che potranno essere utili per la stampa di report delle vendite dettagliate. Per passare da una visualizzazione all'altra, sarà sufficiente utilizzare nuovamente il pulsante VISUALIZZAZIONI PERSONALIZZATE, selezionare quella desiderata e fare clic sul pulsante MOSTRA.

■ **Corrado Del Buono**

ASSODOLAB

Ente accreditato e qualificato dal MIUR che offre formazione al personale della Scuola.

Direttiva 170 del 2016.

Via Cavour, 74 - Tel. 339.2661022

76015 TRINITAPOLI BT - Italy



ASSODOLAB

ASSOCIAZIONE NAZIONALE
DOCENTI DI LABORATORIO



2019

2020

Corsi di formazione e aggiornamento
in presenza e on-line per
Insegnanti, Tutor ed Esperti.



© Graphic Design | Agostino Del Buono

«Educare al patrimonio culturale,
artistico, paesaggistico».

www.assodolab.it